



เอกสารถอดบทเรียน

โครงการเสริมสร้างและพัฒนาผู้นำการเปลี่ยนแปลง

กิจกรรมที่ ๘ สร้างพลังเครือข่ายและขยายผลผู้นำการเปลี่ยนแปลง

กิจกรรมย่อยที่ ๘.๒ จัดเวทีแลกเปลี่ยนบทเรียนความสำเร็จผู้นำการเปลี่ยนแปลง (ระดับอำเภอ)



สร้างความมั่นคง

สร้างความมั่งคั่ง

สร้างความยั่งยืน

“ชุมชนเข้มแข็งสู่การพัฒนาที่ยั่งยืน”

จังหวัดน่าน อำเภอนาหมื่น ตำบลปิงหลวง



แบบถอดบทเรียน

โครงการเสริมสร้างและพัฒนาผู้นำการเปลี่ยนแปลง กิจกรรมที่ ๘ สร้างพลังเครือข่ายและขยายผลผู้นำการเปลี่ยนแปลง กิจกรรมย่อยที่ ๘.๒ จัดเวทีแลกเปลี่ยนบทเรียนความสำเร็จผู้นำการเปลี่ยนแปลง (ระดับอำเภอ)

เพื่อให้บรรลุตามวัตถุประสงค์และให้เป็นไปตามแนวทางเดียวกันจึงขอให้สำนักงานพัฒนาชุมชนจังหวัดได้ดำเนินการถอดบทเรียนให้สำเร็จโดยส่งให้กรมทราบ ทาง QR Code ที่ปรากฏตามหนังสือคำสั่ง พร้อมเพรียงกันภายในวันศุกร์ที่ ๒๐ มิถุนายน ๒๕๖๘ เพื่อกรมการพัฒนาชุมชนจักได้รวบรวมนำเสนออธิบดีกรมทราบ ต่อไป

ประเด็นในการเก็บข้อมูลดังนี้

ตอนที่ ๑ ข้อมูลทั่วไปของตำบล

ตอนที่ ๒ ผลสำเร็จของการดำเนินงานเสริมสร้างและพัฒนาผู้นำการเปลี่ยนแปลง ปีงบประมาณ พ.ศ. ๒๕๖๘

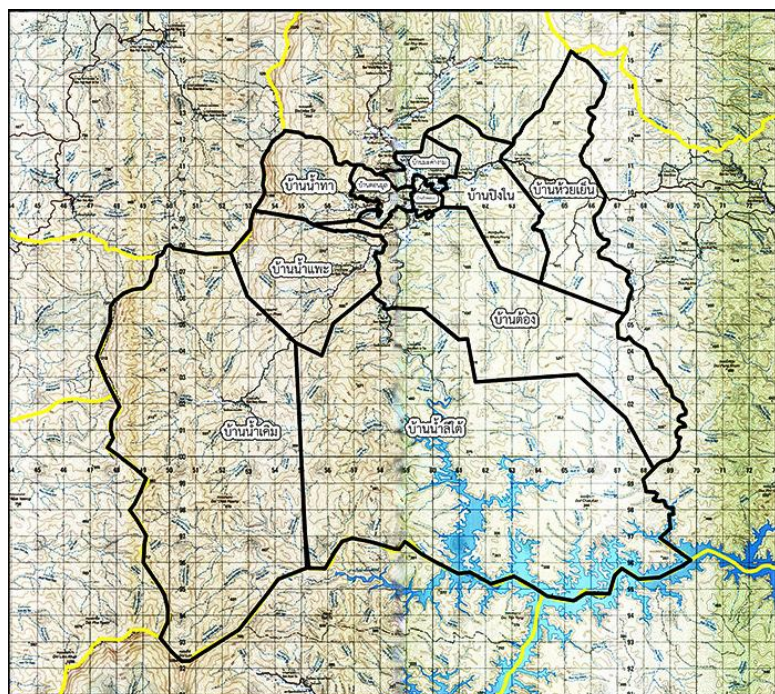
ตอนที่ ๓ ถอดบทเรียนความสำเร็จการดำเนินงานเสริมสร้างและพัฒนาผู้นำการเปลี่ยนแปลง ปีงบประมาณ พ.ศ. ๒๕๖๘

๑. ด้านข้อมูลทั่วไปตำบล

๑.๑ พื้นที่ในการดำเนินงาน จังหวัดน่าน อำเภอนาหมื่น ตำบลปิงหลวง

ปัจจุบันมีหมู่บ้านในความรับผิดชอบจำนวน ๑๐ หมู่บ้าน ได้แก่

- | | | |
|------------------|------------|---|
| ๑. บ้านดอนมูล | หมู่ที่ ๑ | |
| ๒. บ้านปิงหลวง | หมู่ที่ ๒ | เป็นหมู่บ้านอาสาพัฒนาและป้องกันตนเอง (อพป.) |
| ๓. บ้านปิงโน | หมู่ที่ ๓ | |
| ๔. บ้านห้วยเย็น | หมู่ที่ ๔ | |
| ๕. บ้านตอง | หมู่ที่ ๕ | เป็นหมู่บ้านอาสาพัฒนาและป้องกันตนเอง (อพป.) |
| ๖. บ้านน้ำแพะ | หมู่ที่ ๖ | เป็นหมู่บ้านอาสาพัฒนาและป้องกันตนเอง (อพป.) |
| ๗. บ้านน้ำเค็ม | หมู่ที่ ๗ | เป็นหมู่บ้านอาสาพัฒนาและป้องกันตนเอง (อพป.) |
| ๘. บ้านน้ำลีใต้ | หมู่ที่ ๘ | เป็นหมู่บ้านอาสาพัฒนาและป้องกันตนเอง (อพป.) |
| ๙. บ้านน้ำทา | หมู่ที่ ๙ | |
| ๑๐. บ้านมะค่างาม | หมู่ที่ ๑๐ | |



๑.๒ ครู ข และ ครู ข ขยายผลสร้างทีมผู้นำนักขับเคลื่อนยุทธศาสตร์นำการเปลี่ยนแปลง ระดับตำบล

- | | |
|--|--|
| ๑) ชื่อ-สกุล นายผดุงเกียรติ ปองนันทน์ | ตำแหน่งทางสังคม กำนันตำบลปิงหลวง |
| ๒) ชื่อ-สกุล นายวิเศษ ทิศหน่อ | ตำแหน่งทางสังคม กรรมการ คอช.ต.ปิงหลวง |
| ๓) ชื่อ-สกุล นายจักรภัทร สีมาพุด | ตำแหน่งทางสังคม ผู้นำหมู่บ้านศีลธรรม |
| ๔) ชื่อ-สกุล นางสาวนิรมล โกสาวัง | ตำแหน่งทางสังคม นักพัฒนาชุมชน อบต.ปิงหลวง |
| ๕) ชื่อ-สกุล นายแสวง อินจ้อด | ตำแหน่งทางสังคม อาสาพัฒนาชุมชน |
| ๖) ชื่อ-สกุล พระเกรียงไกร ติวโร | ตำแหน่งทางสังคม เจ้าอาวาสวัดปิงหลวง |
| ๗) ชื่อ-สกุล นางสาวบุญยวีร์ กาวินู | ตำแหน่งทางสังคม ผอ.รพ.สต.ปิงหลวง |
| ๘) ชื่อ-สกุล นางเกสร สุทธิ | ตำแหน่งทางสังคม ผอ.รร.ปิงหลวง |
| ๙) ชื่อ-สกุล นางณิชนันท์ ทิศหน่อ | ตำแหน่งทางสังคม หัวหน้าคณะทำงานขับเคลื่อนฯ |
| ๑๐) ชื่อ-สกุล นายพยุ่ง เลิศพงษ์สุข | ตำแหน่งทางสังคม ผู้นำทางศาสนา |
| ๑๑) ชื่อ-สกุล นายพยุ่งศักดิ์ สมปานวัง | ตำแหน่งทางสังคม ผู้ใหญ่บ้าน หมู่ที่ ๓ |
| ๑๒) ชื่อ-สกุล นางกฤตพร ต้อยแก้ว | ตำแหน่งทางสังคม ผู้ใหญ่บ้าน หมู่ที่ ๔ |
| ๑๓) ชื่อ-สกุล นางระพีพร บุญรังสี | ตำแหน่งทางสังคม ผู้ใหญ่บ้าน หมู่ที่ ๕ |
| ๑๔) ชื่อ-สกุล นางสุรียรัตน์ ภัทรนิกิตกุล | ตำแหน่งทางสังคม ผู้ใหญ่บ้าน หมู่ที่ ๗ |
| ๑๕) ชื่อ-สกุล นางจุฑารัตน์ คำฤทธิ์ | ตำแหน่งทางสังคม ผู้ใหญ่บ้าน หมู่ที่ ๘ |
| ๑๖) ชื่อ-สกุล นายรัฐธรรมณู หน้อยกลาง | ตำแหน่งทางสังคม ผู้ใหญ่บ้าน หมู่ที่ ๙ |
| ๑๗) ชื่อ-สกุล นางสาวนิ่มนวล บุตรจันทร์ | ตำแหน่งทางสังคม ผู้นำอาสาพัฒนาชุมชน |
| ๑๘) ชื่อ-สกุล นายอดิศักดิ์ ไชยศรีริ | ตำแหน่งทางสังคม ผู้นำอาสาพัฒนาชุมชน |

๑.๓ จำนวนครัวเรือน ขยายผลดำเนินการขับเคลื่อนตามโครงการฯ ในระดับตำบล .

มีจำนวน ๗๔๑ ครัวเรือน คิดเป็นร้อยละ ๘๘.๗๙ ของครัวเรือนทั้งหมดในตำบล

๑.๔ โครงการ/กิจกรรมที่ขับเคลื่อนตำบลเข้มแข็งตามหลักปรัชญาของเศรษฐกิจพอเพียง

- ๑) โครงการสร้างความมั่นคงทางอาหารโดยศูนย์แบ่งปันเมล็ดพันธุ์และต้นกล้าระดับตำบล
- ๒) โครงการส่งเสริมผู้นำต้นแบบในการสร้างความมั่นคงทางอาหาร
- ๓) โครงการพัฒนาคุณภาพชีวิตแก่ครัวเรือนยากจนในการแบ่งปันสุข “สุขภาพดี”

๒. ผลสำเร็จของการดำเนินงานเสริมสร้างและพัฒนาผู้นำการเปลี่ยนแปลง ปีงบประมาณ พ.ศ. ๒๕๖๘

๒.๑ ผลสำเร็จจากการบูรณาการ ที่ทำให้ตำบลเข้มแข็งตามหลักปรัชญาของเศรษฐกิจพอเพียง

๒.๑.๑ การสร้างความมั่นคง

๑) มีแหล่งอาหารที่เพียงพอ

๑.๑) ทีมวิทยากรครู ข และครู ข ขยายผล ร่วมขับเคลื่อนแผนพัฒนาตำบล ดำเนิน

โครงการสร้างความมั่นคงทางอาหารโดยศูนย์แบ่งปันเมล็ดพันธุ์และต้นกล้าระดับตำบล วัตถุประสงค์เพื่อให้ทุกครัวเรือนในหมู่บ้าน/ตำบล ได้มีพืชผัก ไม้ผล ไม้ประดับ สามารถพึ่งพาตนเองได้ในยามวิกฤต สร้างความมั่นคงที่ยั่งยืน



๑.๒) ผู้นำตำบลปึงหลวง มีการส่งเสริมให้ครัวเรือนปลูกพืชผัก ไม้ผล ไร่เพื่อบริโภค โดยมีครัวเรือนร่วมปฏิบัติจริง จำนวน ๗๔๑ ครัวเรือน คิดเป็นร้อยละ ๘๘.๗๙ และยังมีการถนอมอาหารโดยการแปรรูปอย่างง่าย นอกจากนี้ยังมีการเลี้ยงสัตว์เพื่อไว้สำหรับบริโภคและจำหน่าย



๑.๓) ครัวเรือนน้อมนำหลักปรัชญาของเศรษฐกิจพอเพียงไปปรับใช้ในชีวิตประจำวัน โดยการทำเกษตรผสมผสาน ทำสวนผลไม้ เลี้ยงสัตว์ เป็นต้น



๒) การแบ่งปันอาหารในตำบล

จากการส่งเสริมให้ครัวเรือนในหมู่บ้าน/ตำบล ได้มีการปลูกผักไว้ในครัวเรือนแล้ว ยังได้ส่งเสริมให้เป็นหมู่บ้าน/ตำบล แห่งการแบ่งปันและแลกเปลี่ยน ผ่านกิจกรรมศูนย์แบ่งปันระดับตำบล บริเวณที่สาธารณะบ้านมะค่างาม หมู่ที่ ๑๐



๒.๑.๒ การสร้างความมั่งคั่ง

๑) การสร้างโอกาสและลดความเหลื่อมล้ำทางสังคม

๑.๑) กิจกรรมการจัดความยากจนและพัฒนาคนทุกช่วงวัยอย่างยั่งยืนตามหลักปรัชญาของเศรษฐกิจพอเพียง

- ด้านสุขภาพ เป็นการแก้ไขปัญหาครีวเรื้อนยากจนที่ตกเกณฑ์มิติด้านสุขภาพ ผ่านการบูรณาการร่วมกับโรงพยาบาลส่งเสริมสุขภาพตำบลปึงหลวงและอาสาสมัครสาธารณสุขประจำหมู่บ้าน ซึ่งเป็นแกนนำหลักในการดูแลประชาชนในพื้นที่หมู่บ้าน/ตำบล โดยการประชาสัมพันธ์ให้ความรู้เรื่องอาหารปลอดภัย เป็นต้น



- กิจกรรมส่งเสริมอาชีพแก่ครัวเรือนยากจน สำหรับครัวเรือนที่ตกเกณฑ์มิติด้านรายได้ เพื่อให้ความรู้แก่ครัวเรือนยากจนได้มีทางเลือกอาชีพที่หลากหลาย สามารถพัฒนาคุณภาพชีวิตให้ดีขึ้น โดยการนำหลัก ๓ สร้างทางรอดสังคมไทยมาใช้เพื่อเป็นแนวทาง



๒) แหล่งทุนในชุมชน

กลุ่ม/กองทุนชุมชนที่ภาครัฐสนับสนุนและมีการบริหารจัดการตามหลักธรรมาภิบาล

ดังนี้

- | | |
|-------------------------------------|------------------|
| ๑) โครงการแก้ไขปัญหาครีวเรื้อนยากจน | จำนวน ๙ หมู่บ้าน |
| ๒) กลุ่มออมทรัพย์เพื่อการผลิต | จำนวน ๘ กลุ่ม |
| ๓) กองทุนพัฒนาบทบาทสตรี | จำนวน ๒ โครงการ |
| ๔) กองทุนหมู่บ้านและชุมชนเมือง | จำนวน ๑๐ กองทุน |

๓) ด้านเศรษฐกิจชุมชนเข้มแข็ง

๓.๑) กลุ่มอาชีพ

- เครื่องจักสาน ทำจากไม้ไผ่และหวายที่ขึ้นอยู่ตามธรรมชาติเป็นการประยุกต์
เลือกนำเอาภูมิปัญญาพื้นบ้านที่ได้จากไม้ไผ่มาทำเป็นอุปกรณ์ในการทำมาหากินและเป็นเครื่องใช้ในครัวเรือน



- สมุนไพรพื้นบ้าน พ่อแสง สุทธิ แพทย์พื้นบ้าน ตำบลปิงหลวง โดยแบ่งบริเวณ
บ้านในการปลูกสมุนไพรที่ใช้ในการปรุงยาและมีการยกระดับโอท็อปในจังหวัดน่านด้านสมุนไพรไทยพื้นบ้าน อีกทั้ง
ยังเป็นศูนย์เรียนรู้ปรัชญาเศรษฐกิจพอเพียงอำเภอนาหมื่นอีกด้วย



- ผลิตภัณฑ์ไม้กวาดดอกหญ้า ทำจากตองกงหรือหญ้าไม้กวาดเป็นวัสดุที่มีใน
ท้องถิ่นพบขึ้นทั่วไปในท้องที่ในตำบลปิงหลวง เป็นการสืบทอดภูมิปัญญาดั้งเดิมของการนำวัสดุจากธรรมชาติมาใช้
ประโยชน์ของชุมชน



- ผลิตภัณฑ์แทนนม จากกลุ่มแปรรูปอาหารและขนมบ้านปิงหลวง โดยการรวมกลุ่มของสตรีบ้านปิงหลวง หมู่ที่ ๒ ผลิตภัณฑ์ที่ผลิตและจำหน่ายในพื้นที่ตำบลปิงหลวงและตำบลใกล้เคียงด้วยกรรมวิธีการผลิตที่สะอาด ถูกหลักอนามัย



๒.๑.๓ การสร้างความยั่งยืน

๑) การน้อมนำหลักปรัชญาของเศรษฐกิจพอเพียงมาปรับใช้ในชีวิตประจำวัน ส่งเสริมการน้อมนำหลักปรัชญาของเศรษฐกิจพอเพียงไปใช้ในการดำรงชีวิตทั้ง ๓ ด้าน คือ ด้านความพอประมาณ ด้านความมีเหตุผล และด้านการมีภูมิคุ้มกัน ส่งผลให้คนในตำบลมีวิถีชีวิตเศรษฐกิจพอเพียง โดยแต่ละหมู่บ้าน มีครัวเรือนต้นแบบวิถีชีวิตเศรษฐกิจพอเพียงที่พร้อมให้การแลกเปลี่ยนเรียนรู้

กิจกรรมให้ความรู้และฝึกทักษะการออม



กิจกรรมการทำน้ำยาอเนกประสงค์



๒) ศูนย์เรียนรู้ชุมชนเพื่อส่งเสริมการเรียนรู้ของประชาชน
ตำบลปิงหลวงมีศูนย์เรียนรู้ด้านเศรษฐกิจพอเพียง ซึ่งเป็นการน้อมนำหลักปรัชญา
ของเศรษฐกิจพอเพียงสู่การปฏิบัติจนเป็นวิถีชีวิต ตั้งอยู่ที่บ้านมะค่างาม หมู่ที่ ๑๐



๓. ถอดบทเรียนความสำเร็จการดำเนินงานเสริมสร้างและพัฒนาผู้นำการเปลี่ยนแปลง ปีงบประมาณ พ.ศ. ๒๕๖๘

๓.๑ ท่านคิดว่า สิ่งที่เกิดขึ้นเป็นไปตามความคาดหวังหรือไม่ อย่างไร

การดำเนินงานเสริมสร้างและพัฒนาผู้นำการเปลี่ยนแปลงในการขับเคลื่อนตำบลเข้มแข็งตามหลักปรัชญาเศรษฐกิจพอเพียง เป็นไปตามความคาดหวัง ผู้นำและประชาชนในพื้นที่ตำบลปิงหลวง สามารถพัฒนาและยกระดับคุณภาพชีวิตให้สามารถลดรายจ่าย เพิ่มรายได้ และพึ่งตนเองได้ ชุมชนเกิดความสามัคคี รู้จักแบ่งปัน มีความมั่นคงทางอาหาร เกิดเป็นชุมชนเข้มแข็งอย่างยั่งยืน และกลุ่มเป้าหมายครัวเรือนยากจน ตลอดจนผู้สูงอายุ สามารถสร้างความมั่นคงทางอาหาร ลดรายจ่ายและพึ่งตนเองได้ โดยมีผู้นำชุมชนเป็นแบบอย่างในการสร้างความมั่นคงทางอาหารผ่านกิจกรรม “ผู้นำต้องทำก่อน”

๓.๒ ปัจจัยความสำเร็จที่ทำให้ผลการดำเนินงานของผู้นำการเปลี่ยนแปลงในพื้นที่ของท่านประสบความสำเร็จ มีอะไรบ้าง และเพราะอะไร

- ความเป็นประชาธิปไตย
- ความสามัคคีของผู้นำและความร่วมมือจากภาคีเครือข่าย
- ความรับผิดชอบและการปฏิบัติตามหน้าที่ที่ได้รับมอบหมาย

ความภาคภูมิใจ รู้สึกอย่างไร กับสิ่งที่เกิดขึ้น?

ผลสำเร็จที่เกิดขึ้น มาจากความเสียสละของผู้นำที่สามารถสร้างการรับรู้ไปสู่การขยายผลให้ครัวเรือนในพื้นที่ตำบลปิงหลวง ได้ลงมือปฏิบัติจริง เกิดจากการเห็นความสำคัญและเป็นการสร้างภูมิคุ้มกันให้กับคนในครัวเรือนพร้อมรับมือต่อความเปลี่ยนแปลง ตลอดจนครัวเรือนมีคุณภาพชีวิตที่ดีขึ้น มีคลังอาหารในหมู่บ้าน/ตำบล สามารถลดรายจ่าย เพิ่มรายได้ และที่สำคัญคือการพึ่งพาตนเอง โดยการน้อมนำหลักปรัชญาของเศรษฐกิจพอเพียงสู่การปฏิบัติจนเป็นวิถีชีวิต เกิดเป็นชุมชนเข้มแข็งอย่างยั่งยืน

๓.๓ ปัจจัยที่ทำให้เกิดความล้มเหลวของกิจกรรม คืออะไรบ้าง และแก้ไขอย่างไร

ฤดูกาลเพาะปลูกพืชผักแต่ละชนิด ขึ้นอยู่กับสภาพอากาศ ความชื้น และปริมาณการใช้น้ำ ทำให้พืชผักบางชนิดไม่สามารถเติบโตได้สภาพแวดล้อมที่ไม่เหมาะสม อาจทำให้มีผลผลิตไม่ได้ตามเป้าหมายเท่าที่ควร จำเป็นต้องเลือกชนิดพืชผักให้เหมาะสมตามฤดูกาล

บางครัวเรือนอาจยังไม่เห็นความสำคัญของการปลูกพืชผักสวนครัวไว้บริโภคเองในครัวเรือน ผู้นำจึงต้องมีบทบาทหน้าที่สร้างความเข้าใจและชี้ให้เห็นถึงความสำคัญของการน้อมนำหลักปรัชญาของเศรษฐกิจพอเพียงมาปรับใช้ โดยที่กล่าวมานี้ผู้นำต้องเป็นต้นแบบในการปฏิบัติให้เห็นได้จริงผ่านกิจกรรม “ผู้นำต้องทำก่อน”

๓.๔ ได้เรียนรู้อะไรบ้างกับการขับเคลื่อนกิจกรรมตามโครงการเสริมสร้างและพัฒนาผู้นำการเปลี่ยนแปลงครั้งนี้

ผู้นำต้องมีหลักการประสานงานที่ดี เนื่องจากต้องอาศัยความร่วมมือจากภาคีเครือข่ายทุกภาคส่วนในพื้นที่ และต้องร่วมสร้างจิตสำนึก ความเข้าใจในหลักปรัชญาของเศรษฐกิจพอเพียงให้ประชาชนได้ตระหนักถึงความสำคัญ โดยการต้องเป็นแบบอย่างที่ดี จนเกิดเป็นความเชื่อมั่นและศรัทธาในตัวของผู้นำเอง เพื่อการเปลี่ยนแปลงในอนาคตที่ยั่งยืน

๓.๕ ปัญหา อุปสรรค และข้อเสนอแนะ

ความต่อเนื่องในการขับเคลื่อนงานโดยอาศัยงบประมาณสนับสนุนจากภาครัฐรวมถึงการบูรณาการงบประมาณในส่วนที่เกี่ยวข้อง และควรมีการประชุมอย่างต่อเนื่องเพื่อนำเสนอผลการดำเนินงาน ปัญหาอุปสรรคที่เกิดขึ้น เพื่อหาทางแก้ไข

พัฒนากรผู้ประสานงาน ในการถอดบทเรียน

ชื่อ-สกุล นายวันฉลอง ถาคำ ตำแหน่ง นักวิชาการพัฒนาชุมชนชำนาญการ

สังกัด สำนักงานพัฒนาชุมชนอำเภอหนองหาน จังหวัดน่าน เบอร์โทรศัพท์ ๐๖ ๑๕๑๓ ๘๑๑๑

ขอขอบพระคุณ มา ณ โอกาสนี้

“ชุมชนเข้มแข็งสู่การพัฒนาที่ยั่งยืน”

